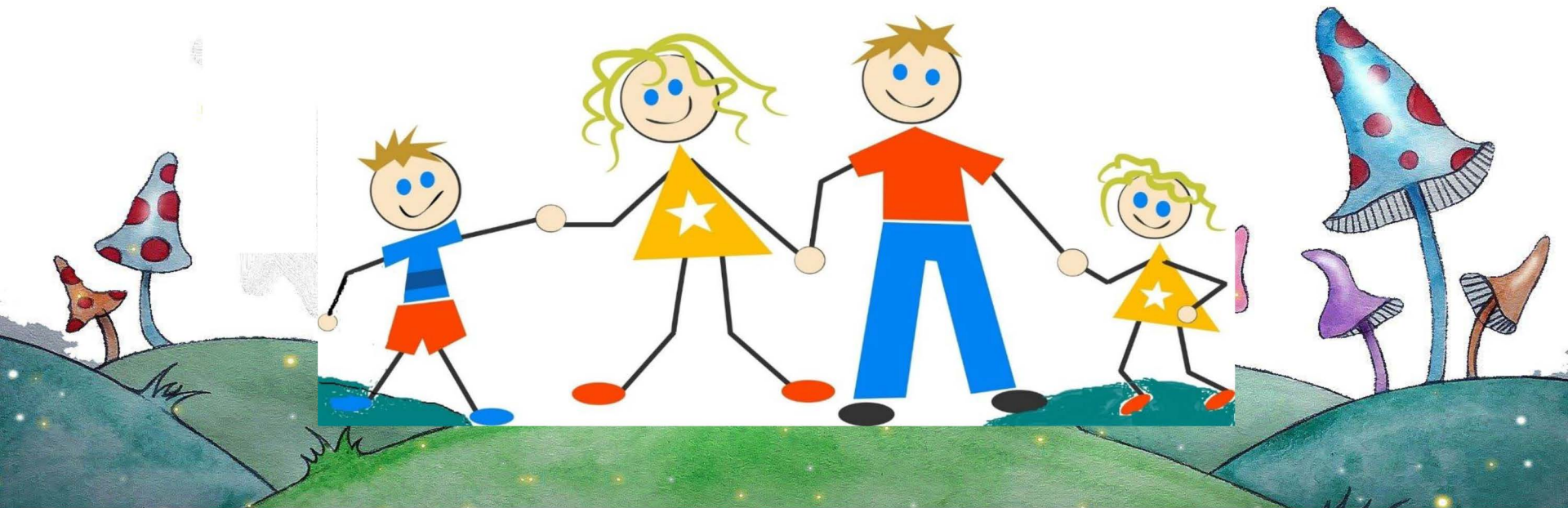


테마가 있는 청주 도시 이야기 여행



주최 : **청주시**
 CHEONGJU CITY



주관 :

청주시문화산업진흥재단
 CHEONGJU CULTURAL INDUSTRY PROMOTION FOUNDATION

기획운영 :

샤론항공여행사
 SHARON AIR TRAVEL SERVICE CO., LTD.

단체명	(합자)샤론항공여행사
코스명	테마가 있는 청주 도시이야기 여행
코스목적	<p>청주시는 법정문화도시로 지정되면서 독창적이고 개성적인 문화 콘텐츠 개발의 필요성이 대두되면서 일반여행의 단조로움에서 벗어나 다양한 테마별 여행코스를 개발하여 “노잼도시”청주를 “핵꿀잼” 청주로의 재도약의 계기를 마련하기 위한 테마별로 여행 코스를 개발하여 문화도시로서의 변모를 꾀한다.</p>

❖ 테마별 여행 코스

- 제 1코스 북적북적 읍성 성안길 따라
- 제 2코스 청주골 이야기 따라
- 제 3코스 자연에서 쉬를 얻는다
- 제 4코스 미술관 감성투어



◆ 1코스 - 청주 역사문화 기행



청주 시내

- 청주 전통시장 - 육거리 시장
- 중앙공원 주변 탐방
- 옛 청주관아터(청주 청년각)
- 성안길 탐방(서울촌농 활영지)
- 용두사지 철당간
- 청주읍성 북문 박물관
- 소나무길
- 청주역사공원
- 고인쇄박물관
- 수암골 벽화마을
- 우암산 전망대야경 감상

■ 청주읍성 북문장대터

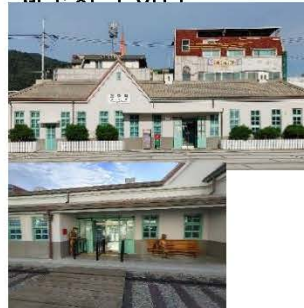


■ 소나무길



■ 청주역사공원

청주역사 전시관은 옛 역사 모습을 실감나게 재현한 기차역 전시관으로 역사 전시관을 찾는 시민에게 힐링공간 및 포토존을 제공하고 있다.



■ 수암골 벽화마을

우암산 자락에 위치한 수암골은 6·25전쟁 후 피난민들이 정착하면서 형성된 전형적인 달동네로 낙후되었던 이곳을 2007년에 진행된 공공미술 프로젝트의 일환으로 벽화마을로 재탄생되었습니다.

이후 「카인과 아벨」, 「제빵왕 김탁구」, 「영광의 재인」, 「힐러」 등 각종 영화와 드라마의 촬영지로 유명세를 타면서 청주 최고의 명소가 되었습니다.

■ 고인쇄박물관

청주고인쇄박물관은 세계에서 가장 오래된 금속활자본인 **직지** 정식명칭은 [백운화상 초록 불조직지심체요절]을 인쇄한 흥덕사터에 1992년 3월에 문을 열었습니다.

■ 중앙공원

청주시의 중심가에 위치하고 있는 중앙공원은 유적지와 시민들에게 쉼터를 제공하는 중앙공원에는 압각수라는 은행나무가 있는데 이 압각수에는 고려말 고양왕때 이색, 권근, 등 10여 명이 이성계의 반대파로 지목되어 청주옥에 갇히게 되었는데 이때 마침 큰 장마로 물에 빠져 죽게 되었을 때 이 나무로 올라가 죽음을 면하게 되었다는 기록이 전해지고 있습니다. 압각수라는 이름은 나뭇잎 혹은 그 뿌리의 모양이 오리발 모양에 가깝다고 하여 붙여진 별칭입니다. 그외에도 망선루와 충청도병마절도사 영문등 유적지등이 있어 볼거리가 많습니다.



■ 청주 청년각(관아터)

조선시대에 지방관들이 정무를 집행하던 관아 건물입니다. 처음에는 10칸 규모로 지어졌으나 이후에 이덕수가 28칸 규모로 증축하고 이름을 청년각이라고 하였습니다.



■ 용두사지 철당간

용두사지 철당간이 있는데 이것은 고려시대에 건립된 것으로 고려 광종 13년(962) 3월 29일에 세워졌다고 명확하게 표시되어 있습니다.



■ 청주 성안길(스타의 거리)



청주 읍성도

◆ 2코스 - 청주골 이야기 따라

● 우리동네 동네기록관

- 청주 고인쇄박물관 관람
- 청년문화상점 "굿쥬"
- 금천동동네기록관 "정스다방"
- 영운동동네기록관 "터무니"
- 국립현대미술관
- 문화 제조창
- 동부창고 탐방



금천동 동네기록관
"정스다방"

영운동 동네기록관
"터무니"



청년문화상점
"굿쥬"

● 문화 제조창 / 동부창고



청주 문화제조창은 먹거리와 볼거리를 다 충족 가능한 곳으로 주변에 동부창고는 옛 청주 연초제조창의 담뱃잎 보관창고로 사용되다가 복합예술공간으로 변신한 곳이다.

국립현대미술관 청주관

국립현대미술관 청주관은 국내 최초의 개방 수장고이다. 개방 수장고는 미술관의 소장품을 수장한 상태로 관람자에게 공개하는 것으로 방대한 양의 작품 감상 뿐 아니라 미술관의 보이지 않는 기능까지 알 수 있는 확장된 개념의 미술관이라고 할 수 있다.



● 고인쇄박물관

청주고인쇄박물관은 세계에서 가장 오래된 금속활자본인 직지 정식명칭은 [백운화상 초록 불조직지심체요절]을 인쇄한 흥덕사터에 1992년 3월에 문을 열었다

1985년부터 흥덕사지에서 출토된 유물인 청동금구 등과 직지 금속활자 복원판, 직지 영인본, 목판본, 유네스코 기록유산 인증서, 고려시대 금속활자 유물 등이 소장되어 있다.





◆ 3코스 : 자연에서 심을 얻다.

- ▶ 상당산성 둘레길 걷기 체험
- ▶ 명암 유원지
- ▶ 청남대 - 대통령 여름별장 탐방
- ▶ 문의 동네기록관
- ▶ 문의 문화재단지 탐방
- ▶ 대청댐 탐방

● 명암저수지(유원지)



● 문의동네기록관

♣ 상당산성



● 청남대 - 역대 대통령 여름별장



● 문의 문화재단지

문의문화재단지는 청주에서 대청댐 방향으로 32번 지방도를 따라가다 보면 문의가 나오고 뒤이어 넓고 시원한 대청호가 눈에 보인다. 문의문화재단지는 대청호가 내려다보이는 아름답고 시원스러운 곳에 있어 가족 단위 관광객이나 도시민들이 많이 찾아온다.



● 대청댐(대청호)

회남면 대청호는 벚꽃 드라이브 명소이다. 호수 주변의 571번 지방도의 길은 26.6km로 전국에서 가장 긴 벚꽃길로 유명하다. 대청호에는 우리나라에서 가장 높은 다리인 회남대교가 있으며 회남면 어산리에서 매산리 사이를 잇는다. 높고 웅장한 다리가 대청호와 어울려 또 하나의 명소를 자랑한다.



◆ 4코스 - 미술관 감성 투어

- 운보의 집(미술관)
- 청년문화상점 “굿쥬 “
- 청주 시립미술관
- 금천동 동네기록관 "정스다방 "
- 청주국립박물관
- 국립현대미술관
- 문화 제조창
- 동부창고

● 청년문화상점 “GOODS YOU”



● 금천동 동네기록관 “정스다방”



● 청주시립미술관



● 청주국립박물관



국립현대미술관 청주관

국립현대미술관 청주관은 국내 최초의 개방 수장고이다. 개방 수장고는 미술관의 소장품을 수장한 상태로 관람자에게 공개하는 것으로 방대한 양의 작품 감상 뿐 아니라 미술관의 보이지 않는 기능까지 알 수 있는 확장된 개념의 미술관이라고 할 수 있다.



● 운보의 집 (미술관)

한국화가 고 운보 김기창이 인생의 말년을 보냈던 사저이다. 운보의 집이 있는 곳은 김기창의 모친 고향이다. 운보 김기창이 부인인 우향과 사별한 후 인생의 말년을 보내기 위해 온 곳이다. 단아한 한옥집으로 솥을대문을 지나 정원과 2개의 중문을 통과하면 아름다운 한옥 안채가 나온다. 낮은 산으로 둘러싸인 대지와 운보의 집을 비롯해 운보미술관, 수석공원, 조각공원, 도자기공방 등이 자리하고 있다. 운보미술관에는 운보 김기창과 그 아내 우향 박래현의 유물과 작품들이 전시되어 있다.

